

JUDI 都市環境デザイン会議

**JUDI 関東ブロック
まち歩き+忘年会**

外濠—その周辺に広がる変化に富んだ市街地を歩く

日 時：平成 25 年 12 月 7 日 (土)
まち歩き 14:00 ~ 16:30 懇親会 (忘年会) 17:00 ~

集合場所：法政大学市ヶ谷田町校舎
(東京都新宿区市ヶ谷田町 2-33)

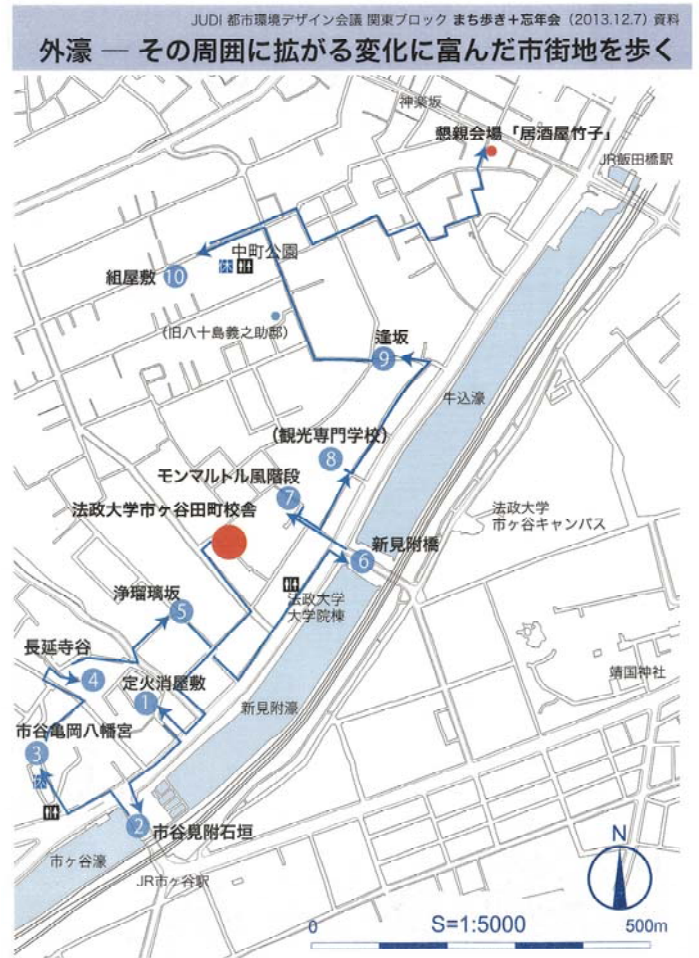
参加費：500 円 (まち歩き) ※懇親会は別途

【プログラム】

- ◆14 時 法政大学市ヶ谷田町校舎集合
- ◆14 時 ~ 14 時 20 分 校舎内にて若干の説明、ガイダンス
- ◆14 時 20 分 ~ 16 時 30 分 まち歩き (外濠周辺)
【案内人】福井恒明先生 (法政大学 都市環境デザイン工学科 教授)、
外濠市民塾の方々
- ◆17 時 ~ 懇親会 (忘年会)
※懇親会 (忘年会) 会場は、後日お知らせ致します。懇親会の参加費は、
4000 円程度を予定しています。



■申込先
氏名・所属・連絡先をお書き添えの上、件名を「12/7 まちあるき+忘年会「外堀を歩く」参加希望」として以下へお申し込みください。
南ユニー・プラネット 栗原 裕
E-mail : kurihara@u-planet.jp Tel : 03-3847-3555 Fax : 03-3847-3375



2013年度の「まち歩き+忘年会」は、法政大学デザイン工学部デザイン工学部都市デザイン工学科の福井恒明教授と、同大学院デザイン工学科学士の飯田裕摩氏、蓮見和紀氏に案内人をお願いし、『外堀—その周辺に広がる変化に富んだ市街地を歩く』というテーマで市谷周辺のまち歩きを行った。

14時に法政大学市ヶ谷田町校舎の205教室で、自己紹介およびまち歩きの概要説明があり、その後まち歩きに出発した。



① 定火消発屋敷

万治元年 (1658年) に新たな消防制度として誕生した「定火消」の屋敷のひとつが、外堀のそばの高台である市谷左内町21番地および市谷田町1丁目地内に置かれ、屋敷内に火の見櫓が建てられ、定火消役の旗本以



下、与力、同心、火消人足が常駐していた。

明治になり日本郵船の社長の近藤廉平の屋敷となり今でも当時の名残の石積み擁壁が残っている。

② 市谷見付石垣

外堀通りを渡り市ヶ谷駅付近は、江戸時代市谷見付があり、当時の石垣が残っている。石には当時の職人が刻んだ紋 (マーク) が残されているものもある。



③ 市谷亀岡八幡宮

市谷亀岡八幡宮は、太田道灌が1479年 (文明11年) 江戸城築城の際に、西方の守護神として鎌倉の鶴岡八幡宮の分霊を祀ったもので外堀の完成とほぼ同時期の寛永年間に現在地に移された。



④ 長延寺谷

明治中期頃に移転した長延寺があった場所で、江戸、明治、大正にかけて造成された。擁壁を見ると下から江戸、明治、対象とそれぞれの時代の擁壁がミルフィーユ状に残っている。



⑤ 浄瑠璃坂

1672年（寛文12年）、江戸時代の三大仇討ちの一つ「浄瑠璃座火の仇討」の舞台となった坂。この辺りは江戸時代は武家地であり、明治以降は多くの著名人が屋敷を構えていた場所であり、門、塀、石垣等に屋敷町の面影が残っている。



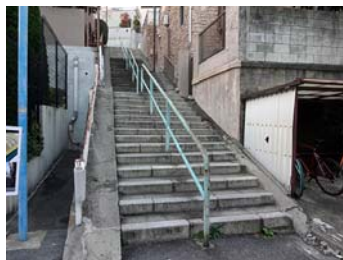
⑥ 新見附橋

明治の中頃、旧麴町区と旧牛込区の住民の行き来の便宜を図るため、牛込橋と市ヶ谷橋の中間点を埋め立てて造られた土橋で、これにより外堀が新見附濠と飯田濠に分かれた。両濠の水位が異なっているため、水位調整のための水門が設置されている。



⑦ モンマルトル風階段

江戸時代までは高台と低地に二分され南北に長い地屋敷町に変遷していく過程で、斜面地をショートカットするような形でこのような階段が作られた。



⑧ 東京観光専門学校

江戸時代の武家屋敷は、明治以降軍人、学者、実業家の邸宅となる。この辺りは中下級武士の屋敷であったため敷地が狭く、ここはいくつかの屋敷を統合して邸宅があった場所。高台を母屋、低地を賃家として利用されており、母屋へのアプローチとして使われていた階段が今も残されている。



⑨ 逢坂

江戸時代以前中世から存在した坂で、江戸時代の奥医者屋敷（現アンスティチュ・フランセ東京）、最高裁長官の公邸（東京中央郵便局を設計した吉田哲郎の設計）など大邸宅が並び、門扉、石垣、屋敷林等見事な風景を作り出している。



⑩ 組屋敷

江戸時代の下級武士の住宅。中央に道路を挟み両側に間口10間、奥行き20間程の宅地が20～30戸並んでいた。ここはその敷地割が明確に残っており、今でも閑静な住宅地となっている。



◎ 忘年会

まち歩き後、JUDI関東ブロック恒例の「忘年会」を神楽坂「竹子」において開催した。JUDI中国ブロックからの参加者もあり、盛大に語りあった。



● 参加者

2013年のJUDI関東ブロック「まち歩き+忘年会」には、まち歩きのみ参加者、忘年会のみ参加者を合わせて24名の方が参加した。

まち歩き	案内人	3名
[19名]	JUDI会員等	11名
	一般	4名
	学生	1名
忘年会	案内人	3名
[19名]	JUDI会員等	14名
	一般	2名
	学生	0名

